

제 4 교시

직업탐구 영역(상업 경제)

성명

수험 번호

제 [] 선택

1. 다음 뉴스에 나타난 기업의 사회적 책임으로 가장 적절한 것은?
(단, A. B. Carroll의 기업의 사회적 책임 피라미드 이론(1991)에 따른다.)

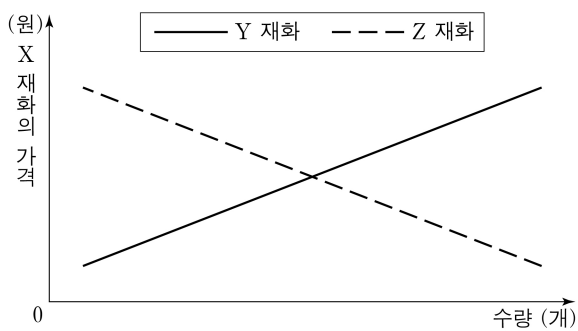


○○기업은 정부 주관 납세자의 날 기념행사에서 모범 납세자로 선정돼 대통령 표창을 수상하였습니다.
이 기업은 평소 성실한 세금 납부와 투명한 세무 관리를 통해 기업의 사회적 책임을 다하려는 노력이 인정되어 수상으로 이어지게 되었습니다.

- ① 경제적 책임 ② 법률적 책임 ③ 윤리적 책임
④ 자선적 책임 ⑤ 환경적 책임

2. 그래프에서 X재화와 Y, Z재화 간의 관계에 대한 설명으로 적절한 것만을 <보기>에서 있는 대로 고른 것은? (단, X재화의 가격 변화에만 Y, Z재화의 수요량이 변한다고 가정하며, X재화는 수요 법칙을 따르고, 제시된 자료 외에는 고려하지 않는다.)

X재화의 가격 변화에 따른 Y, Z재화의 수요량 변화



<보 기>

- ㄱ. X, Y재화는 대체재 관계이다.
ㄴ. X, Y재화는 두 재화를 동시에 소비할 때 효용이 증가하는 관계이다.
ㄷ. X, Z재화는 사용상 서로 관계가 없어 함께 소비할 때나 따로 소비할 때 효용의 차이가 없는 관계이다.

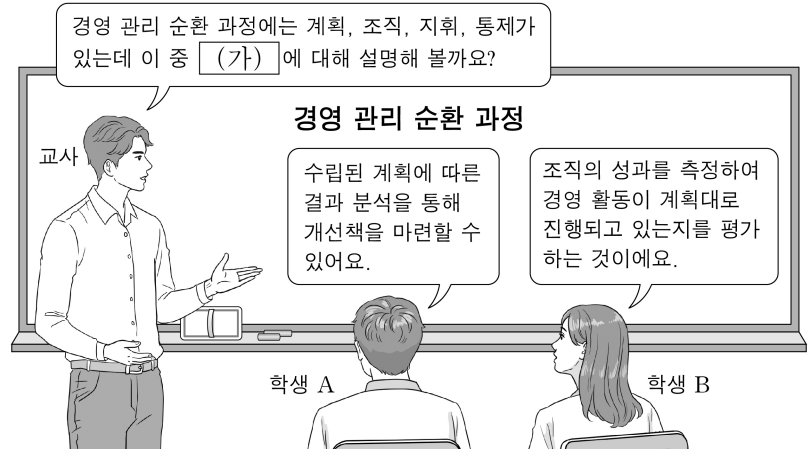
- ① ㄱ ② ㄴ ③ ㄱ, ㄷ ④ ㄴ, ㄷ ⑤ ㄱ, ㄴ, ㄷ

3. 다음 사례에 나타난 산업재산권 (가), (나)에 대한 설명으로 적절한 것은?

산업재산권	사 례
(가)	○○ 제약은 ‘주사’ 아닌 ‘알약’으로 식욕 억제 및 지방 연소를 동시에 가능하게 하고 체중 감량 효과를 극대화할 수 있는 신약 물질을 개발하여 독점적 권리를 획득하였다.
(나)	△△ 산업은 유아용 식기의 심미성을 높이기 위해 동물 캐릭터를 적용한 유아용 수저 세트의 외형에 대해 독점적 권리를 획득 하였다.

- ① (가)는 타 상품과 식별하기 위해 사용되는 기호 등에 대한 권리이다.
② (가)의 존속 기간은 설정 등록한 날부터 출원일 후 20년이 되는 날까지이다.
③ (나)는 10년마다 특허청장에게 신청하여 권리를 갱신할 수 있다.
④ (나)는 물품의 형상이나 구조의 실용적 개선에 대한 권리이다.
⑤ (가)는 개발과 동시에, (나)는 특허청 등록 후에 보호받을 수 있다.

4. 다음 경영 관리 순환 과정에 대한 수업 장면에서 학생들의 답변을 통해 알 수 있는 (가)의 사례로 가장 적절한 것은?



- ① 올해 5% 이상의 매출 증가를 목표로 설정한다.
② 자기 개발비를 지원하여 장기근속하도록 동기 부여를 한다.
③ 신제품 개발에 필요한 인원을 각 부서에서 선발하여 운용한다.
④ 부서별로 분기별 매출을 분석하여 목표 달성 여부를 확인한다.
⑤ 인적 자원의 효율적 운용을 위해 한 사람이 두 부서에서 근무하게 한다.

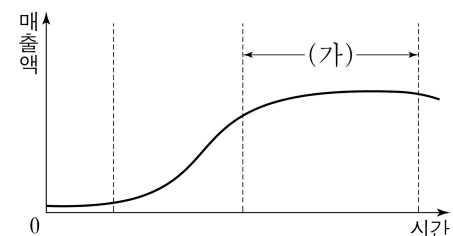
5. 다음은 ○○기업의 마케팅 계획서이다. 이에 대한 설명으로 적절한 것만을 <보기>에서 고른 것은? [3점]

마케팅 계획서

△△ 라면의 매출은 지속적으로 증가하였으나 최근 시장 상황이 급변하여 이에 대한 종합적인 대책이 필요하게 되었다.

[환경 분석]

- 경쟁사의 라면이 지속적으로 출시되고 있음.
- 고객들의 라면에 대한 취향이 변화되고 있음.
- 당사는 제품 출시 이후 매출 증가로 충분한 현금을 확보하고 있음.



△△ 라면 매출액 추이

[마케팅 믹스 전략]

- ㉠ 고객 취향 변화를 반영한 제품 전략
- ㉡ 제품 이미지 차별화를 위한 촉진 전략

<보 기>


- ㄱ. 환경 분석은 3C 분석 기법을 활용하고 있다.
ㄴ. (가) 구간의 제품 수명 주기 단계는 성장기에 해당한다.
ㄷ. ㉠을 적용한 사례로 ‘기존 라면에 새로운 맛을 더한 라면 출시’를 들 수 있다.
ㄹ. ㉡을 적용한 사례로 ‘자사 온라인 물을 통한 △△ 라면 판매’를 들 수 있다.

- ① ㄱ, ㄴ ② ㄱ, ㄷ ③ ㄴ, ㄷ ④ ㄴ, ㄹ ⑤ ㄷ, ㄹ

2 (상업 경제)

직업탐구 영역

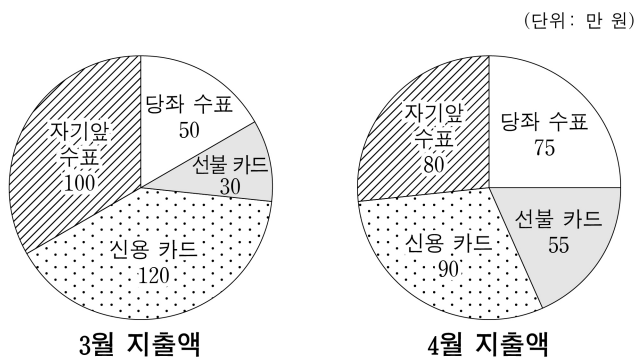
6. 다음에서 A 군이 관심을 가지고 있는 국제금융기구로 옳은 것은?



A 군은 국제금융기구 채용 설명회에 참석하였다. A 군은 채용 설명회에 참여한 여러 국제금융기구 중에서도 특히 1997년 우리나라에 외환 위기가 닥쳤을 때 단기로 자금을 빌려주었던 기구에 관심이 많은데, 이 기구는 브레턴우즈 협정 이후 세계 경제의 균형적 성장과 환율의 안정을 유도하기 위해 창설되었다.

- ① 국제 개발 협회(IDA) ② 국제 결제 은행(BIS)
 ③ 국제 금융 공사(IFC) ④ 국제 통화 기금(IMF)
 ⑤ 아시아 개발 은행(ADB)

7. 다음은 A 기업의 지급 수단별 월 지출액을 나타낸 것이다. A 기업 입장에서 3월 대비 4월 지출액에 대한 설명으로 옳은 것은? [3점]



- ① 금전 증권에 속하는 지급 수단의 금액은 증가하였다.
 ② 현금 서비스가 가능한 지급 수단의 금액은 증가하였다.
 ③ 일정 금액을 충전하여 사용하는 지급 수단의 금액은 감소하였다.
 ④ 발행인이 자기 자신을 지급인으로 하여 발행하는 지급 수단의 금액은 증가하였다.
 ⑤ 은행과의 계약에 따라 예금 잔액을 초과하여 발행할 수 있는 지급 수단의 금액은 감소하였다.

8. 다음은 화물선 침몰 사고의 [사건 개요]와 [적하 보험 계약 내용]이다. 이에 대한 설명으로 옳은 것만을 <보기>에서 고른 것은? [3점]

[사건 개요]

- 북태평양을 항해하던 화물선에 화재가 발생해 침몰함.
- 이 화물선에는 중국 A사가 미국 B사로 수출하는 차량 3천 대가 실려 있었음.
- 화물은 전손 처리되었고, 보험금은 보험 계약 내용에 따라 지급되었음.

[적하 보험 계약 내용]

- 가격 조건은 수출상이 적하 보험을 의무적으로 가입하는 것으로 함.

보험자	(주)○○보험	보험 조건	ICC(C)
보험 계약자	중국 A사	피보험자	(가)
보험 금액	1억 달러	보험 가액	2억 달러

※ 보험금 지급은 비례 보상 원칙에 따름.

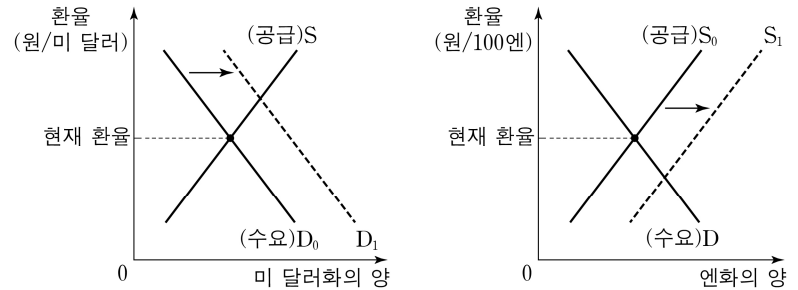
<보 기>

- ㄱ. (가)는 미국 B사이다.
 ㄴ. 보험 사고의 보험금은 1억 달러이다.
 ㄷ. 가입한 보험은 초과 보험에 해당한다.
 ㄹ. 보험은 기본 조건 중 담보 범위가 가장 넓은 조건으로 가입하였다.

- ① ㄱ, ㄴ ② ㄱ, ㄷ ③ ㄴ, ㄷ ④ ㄴ, ㄹ ⑤ ㄷ, ㄹ

9. 그래프와 같이 [미 달러화와 엔화의 수요·공급 변동]이 지속될 것으로 예상될 때 기업의 수익성을 고려한 경영 활동으로 적절한 것만을 <보기>에서 고른 것은? (단, 환율은 수요·공급에 따른 변동만을 고려하고 결제 시 해당 통화로 즉시 환전하며, 다른 조건은 고려하지 않는다.) [3점]

[미 달러화와 엔화의 수요·공급 변동]



<보 기>

- ㄱ. 국내 직원의 미국 연수 시기를 연기한다.
 ㄴ. 미국 소재 당사 건물의 매각 시기를 늦춘다.
 ㄷ. 일본으로부터 수입하는 상품의 대금 결제를 미리 집행한다.
 ㄹ. 현재 환율을 기준으로 엔화 표시 예금을 해지한 후 미 달러화 부채를 조기 상환한다.

- ① ㄱ, ㄴ ② ㄱ, ㄷ ③ ㄴ, ㄷ ④ ㄴ, ㄹ ⑤ ㄷ, ㄹ

10. 다음 [지시 내용]에 근거하여 작성한 [신용장개설신청서] 중 잘못된 내용을 찾아 수정한 내용으로 옳은 것만을 <보기>에서 고른 것은? (단, 가격 조건은 인코텀스 2010에 의한다.) [3점]

○○무역은 영국의 △△(주)로부터 물품을 수입하려고 한다. A 부장의 지시 내용에 따라 B 사원이 신용장개설신청서를 작성하였다.

[지시 내용]

- 수입 대금은 선적 서류를 수령하고 일정 기간 경과 후 환어음 만기일에 지급할 것.
- 물품의 수량 및 금액 등을 기재한 매매 명세 서류를 포함할 것.
- 환어음의 지급인은 K 은행, KR이 되도록 할 것.
- 수출상이 양륙항까지 해상 운임과 보험료를 지급하도록 할 것.

[신용장개설신청서]

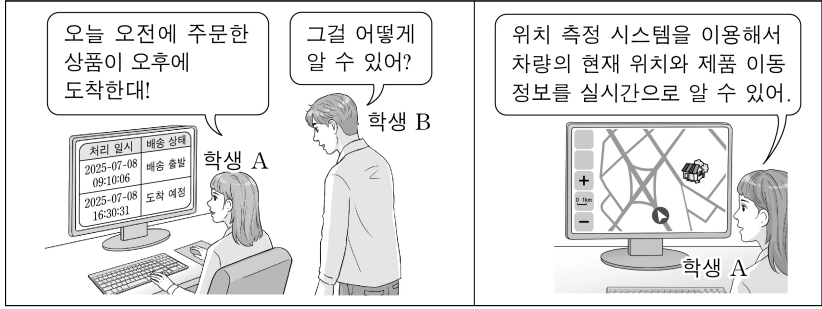
개설 은행	K 은행, KR	통지 은행	M 은행, UK
수익자	△△(주)	개설 의뢰인	○○무역
신용장 금액	US \$100,000	가격 조건	FOB Liverpool
선적항	Liverpool	양륙항	Busan
결제 조건	일람출금 신용장(At Sight L/C)		
요구 서류	선하증권, 원산지증명서, 포장명세서, 보험증권		

<보 기>

- ㄱ. 개설 은행을 'M 은행, UK'로 수정한다.
 ㄴ. 가격 조건을 'CFR Busan'으로 수정한다.
 ㄷ. 요구 서류에 '상업송장'을 추가하여 수정한다.
 ㄹ. 결제 조건은 '기한부 신용장(Usance L/C)'으로 수정한다.

- ① ㄱ, ㄴ ② ㄱ, ㄷ ③ ㄴ, ㄷ ④ ㄴ, ㄹ ⑤ ㄷ, ㄹ

11. 다음 학생들의 대화를 통해 알 수 있는 물류 정보 시스템으로 가장 적절한 것은?



- ① 공급 사슬 관리(SCM) ② 첨단 화물 운송(CVO)
③ 유닛 로드 시스템(ULS) ④ 판매 시점 정보 관리(POS)
⑤ 근거리 무선 통신 기술(NFC)

12. 다음은 A 기업에 대한 경영 컨설팅 보고서이다. [컨설팅 의견]을 반영하여 A 기업이 도입하게 될 기업 형태에 대한 설명으로 적절한 것만을 <보기>에서 고른 것은?

A 기업 경영 컨설팅 보고서

[컨설팅 의견]

- 적극적인 투자 유치를 위해 자본을 증권화하고, 출자 지분의 매매 양도를 자유롭게 할 필요가 있음.
- 이사회를 설치해 체계적이고 전문적인 의사결정 구조를 마련하도록 운영 방식 변경을 권고함.

<보 기>

ㄱ. 소유와 경영이 일치된다.
ㄴ. 출자액에 관계없이 1인 1의결권을 갖는다.
ㄷ. 기업 공개(IPO)를 통하여 자본을 조달한다.
ㄹ. 출자자는 본인이 투자한 금액의 한도 내에서 책임을 진다.

- ① ㄱ, ㄴ ② ㄱ, ㄷ ③ ㄴ, ㄷ ④ ㄴ, ㄹ ⑤ ㄷ, ㄹ

13. 다음 ○○기업이 2025년 판매 가격 결정 방안을 도입할 때 전년 대비 나타날 현상으로 옳은 것만을 <보기>에서 고른 것은? [3점]

○○기업 영업부는 판매 가격 구성 항목 중 '이익'을 2024년 대비 20% 증가시키기 위해 2024년 판매 가격 구성을 기반으로 2025년 단위당 판매 가격 결정 방안을 마련하였다.

2024년 판매 가격 구성		2025년 판매 가격 결정 방안
매입 가격	10,000원	• 매입 가격: 1,000원 인하
광고비	5,000원	• 매입 원가: 10% 인하
매입 보험료	1,000원	• 매입 운임: 2024년과 동일
매입 운임	4,000원	• 판매 원가: 5% 인하
이익	5,000원	• 매입 보험료: (가)

<보 기>

ㄱ. (가)는 2024년과 동일할 것이다.
ㄴ. 이폭은 1,500원 상승할 것이다.
ㄷ. 매입 원가는 1,500원 하락할 것이다.
ㄹ. 판매 가격은 1,000원 상승할 것이다.

- ① ㄱ, ㄴ ② ㄱ, ㄷ ③ ㄴ, ㄷ ④ ㄴ, ㄹ ⑤ ㄷ, ㄹ

14. 표는 A 국의 [고용 관련 자료]이다. A 국의 2023년 실업률과 2024년 고용률로 옳은 것은?

[고용 관련 자료] (단위: 만 명)

구분	2023년	2024년
경제 활동 인구	1,000	1,100
비경제 활동 인구	100	150
취업자	900	1,000
실업자	100	100

※ 실업률과 고용률은 소수점 둘째 자리에서 반올림할 것.

	2023년 실업률	2024년 고용률
①	9.1%	80.0%
②	9.1%	90.9%
③	10.0%	80.0%
④	10.0%	90.9%
⑤	11.1%	80.0%

[15~16] 다음은 우리나라 ○○자동차(주)의 [무역 계약 조건]과 [이사회 의결 사항]이다. 물음에 답하시오.

[무역 계약 조건]

- 우리나라 ○○자동차(주)는 A 국 수입상의 구매 청약서를 검토 하고 반대 청약을 발송한 후, 승낙받아 수출 계약을 체결하였다.

조건	구매 청약서	수출 계약
품질 조건	견본	명세서
가격 조건	US \$30,000 DDP xxx	US \$29,000 CPT xxx
결제 조건	M/T	T/T
선적 조건	선적 시기	2025년 3월
	분할 선적	허용하지 않음
		2025년 4-6월
		언급 없음

[이사회 의결 사항]

- 최근 A 국 정부가 완성 수입 자동차에 25% 관세를 부과하기로 결정함에 따라 A 국에 조립 생산 능력이 있는 거래처를 확보하여 부품이나 반제품을 거래처에 수출하고 현지에서 조립 생산하기로 결정하였다.

15. 위 자료의 [무역 계약 조건] 중 구매 청약서 대비 수출 계약에서 변경된 내용에 대한 설명으로 옳은 것만을 <보기>에서 고른 것은? (단, 가격 조건은 인코텀스 2010에 의한다.) [3점]

<보 기>

ㄱ. 결제 조건은 우편 송금환으로 변경되었다.
ㄴ. 수입 통관은 ○○자동차(주)가 수행하는 것으로 변경되었다.
ㄷ. 품질 조건은 차량의 구조, 성능 등을 기재한 서류로 변경 되었다.
ㄹ. 선적은 특정 연월 기간 동안 물품을 2회 이상 나누어 선적할 수 있는 것으로 변경되었다.

- ① ㄱ, ㄴ ② ㄱ, ㄷ ③ ㄴ, ㄷ ④ ㄴ, ㄹ ⑤ ㄷ, ㄹ

16. 위 자료의 [이사회 의결 사항]을 통해 ○○자동차(주)가 추진 하려는 무역 형태로 가장 적절한 것은?

- ① 삼각 무역 ② 제품 환매 ③ 녹다운 수출
④ ODM 수출 ⑤ OEM 수출

4 (상업 경제)

직업탐구 영역

17. 다음 판매 방식 회의록에 대한 설명으로 적절한 것만을 <보기>에서 고른 것은?

회의록	
안건	정수기 매출 증대 방안
참석자	부서장 및 임원진
현황 분석	• 자사가 운영하는 인터넷 쇼핑몰을 통해 개인 소비자에게 상품을 판매하는 방식이었으나, 경쟁 상품 증가로 인해 매출이 감소됨.
협의 결과	• 판매원이 가정이나 직장에 있는 소비자를 직접 방문하여 상품을 설명하고 판매하는 방식을 새롭게 도입하기로 함. • 매출 증대를 위해 판매원을 대상으로 다음과 같은 판매 절차에 대한 교육을 실시하기로 함. <div><div>고객 발굴</div>→<div>접근</div>→<div>상품 제안</div>→<div>반대 질문 처리</div>→<div>판매 종결</div>→<div>사후 관리</div><div>판매 절차 단계</div></div>

<보 기>

- ㄱ. 현황 분석에 나타난 판매 방식은 전자 상거래 유형 중 B2B에 해당한다.
ㄴ. 협의 결과에 나타난 판매 방식은 상품 특성에 따른 점포 내 상품 진열이 중요하다.
ㄷ. 현황 분석의 판매 방식 대비 협의 결과에 나타난 판매 방식은 시간적, 공간적 제약이 있다.
ㄹ. '접근' 단계에서는 발굴한 잠재 고객과의 방문 일정을 전화, 이메일을 이용하여 사전에 조율한다.

- ① ㄱ, ㄴ ② ㄱ, ㄷ ③ ㄴ, ㄷ ④ ㄴ, ㄹ ⑤ ㄷ, ㄹ

18. 다음은 A 씨의 금융 자산 투자 현황이다. 이에 대한 설명으로 옳은 것은? [3점]

A 씨 금융 자산 투자 현황

기존 투자

(단위: 원)

○○(주) 채권	시중은행 정기예금	우체국 정기적금
10,000,000	3,000,000	2,500,000

추가 투자(2025년 ×월 ××일)

△△(우)* 주식 1,000주를 전일 종가에 매수

□□ 주식 500주를 증권 시장 마감 시간에 매수

* '△△(우)'는 우선주임.

주식 시세표

(2025년 ×월 ××일)

KOSPI지수 3,080.05(▲41.21)

(단위: 원)

종목	시가	고가	저가	증가	전일비
△△(우)	7,500	9,100	6,800	8,800	▲ 1,800
□□	5,100	5,230	4,900	5,000	▽ 100

- ① 만기가 있는 금융 상품 투자 금액은 550만 원이다.
② 의결권을 가지고 있는 금융 상품 투자 금액은 1,130만 원이다.
③ 자본 증권에 해당하는 금융 상품 투자 금액은 1,950만 원이다.
④ 직접 금융에 투자한 금액이 간접 금융에 투자한 금액보다 적다.
⑤ 예금자 보호법이 적용되는 금융 상품 투자 금액은 1,300만 원이다.

19. 다음은 수행 평가 보고서의 일부이다. [현재 상황] 대비 [개선 방안]을 실행하였을 때 나타날 수 있는 현상으로 가장 적절한 것은? [3점]

수행 평가 보고서	
모둠명: ○○	
■ 주제: 지역 경제 활성화를 위한 방안	
■ 대상: '향기로운 떡방'	
[현재 상황]	
• 3대째 운영해 온 전통 떡집으로 백화점에만 납품	
• 재료는 당일 판매에 필요한 수량만큼 매입	
• 수요 증가로 인해 새로운 유통 전략 수립 필요	
[개선 방안]	
• 희망하는 모든 점포에 판매하도록 허용함.	
• 재료는 한꺼번에 많은 양을 매입하는 방법으로 변경함.	

- ① 재료 매입에 따른 운송 횟수가 증가할 것이다.
② 동일 상품을 판매하는 점포 간 경쟁이 심화될 것이다.
③ 소비자에 대한 자사 상품의 노출 빈도가 낮아질 것이다.
④ 상품을 구입하려는 고객의 점포 접근이 어려워질 것이다.
⑤ 장기적으로 재고 유지를 위한 보관 비용이 감소할 것이다.

20. 다음은 경상 수지에 대한 수업 활동지이다. 이에 대한 설명으로 옳은 것만을 <보기>에서 고른 것은? (단, 국제 거래는 A 국과 B 국 사이에서만 이루어지며, 제시된 자료 외에는 고려하지 않는다.) [3점]

수업 활동지

- 활동 목표: 경상 수지 이해하기

- 실천 방안

- 1 단계: [1월 외화 수취액]을 통해 A, B 국의 1월 경상 수지 계산
- 2 단계: [2월 거래 내역]을 통해 A, B 국의 2월 경상 수지 계산

[1월 외화 수취액]

(단위: 억 달러)

구분	A 국	B 국
상품수지	200	100
서비스수지	50	100
본원소득수지	70	30
이전소득수지	5	(가)

[2월 거래 내역]

- A 국이 B 국에 배당금으로 10억 달러 지급
- A 국이 B 국에 유학생 학자금 10억 달러 지급
- B 국이 A 국에 상품 수입 대금 10억 달러 지급
- B 국 국민이 A 국을 여행하며 경비 5억 달러 지출

<보 기>

- ㄱ. A 국의 2월 상품수지는 210억 달러 흑자이다.
ㄴ. B 국의 2월 서비스수지는 5억 달러 흑자이다.
ㄷ. A 국의 1월 본원소득수지는 B 국의 2월 본원소득수지보다 20억 달러가 크다.
ㄹ. A 국의 1월 이전소득수지가 4억 달러 흑자이면 (가)에 들어가는 값은 1이다.

- ① ㄱ, ㄴ ② ㄱ, ㄷ ③ ㄴ, ㄷ ④ ㄴ, ㄹ ⑤ ㄷ, ㄹ

* 확인 사항

- 답안지의 해당란에 필요한 내용을 정확히 기입(표기)했는지 확인 하시오.